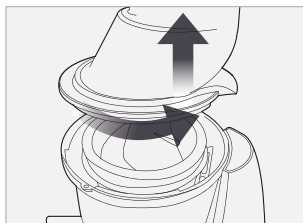
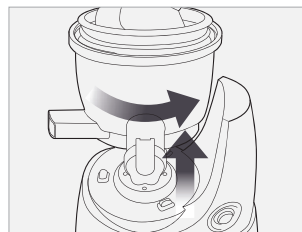


Rastavljanje

1. Isključite sokovnik i izvucite utikač iz struje.
2. Zakrenite poklopac obrnuto od smjera kazaljke na satu da biste ga otvorili.
3. Zakrenite posudu za cijeđenje lagano u smjeru obrnuto od smjera kazaljke na satu i odignite ju od baze.

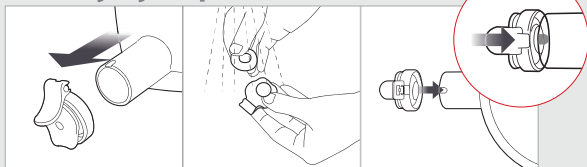


! Kada prenosite sokovnik nemojte ga primati za poklopac. Uvijek ga podižite primajući ga za bazu.



4. Izvadite vijak, sito i čistač sita iz posude za cijeđenje.

Sastavljanje čepa na izlazu za sok



Čep na izlazu za sok se skida

Silikonski dio na čepu se može izvaditi radi lakšeg čišćenja. Nakon čišćenja vratite čep na otvor za sok na sokovniku.

Kuvings
WHOLE SLOW JUICER

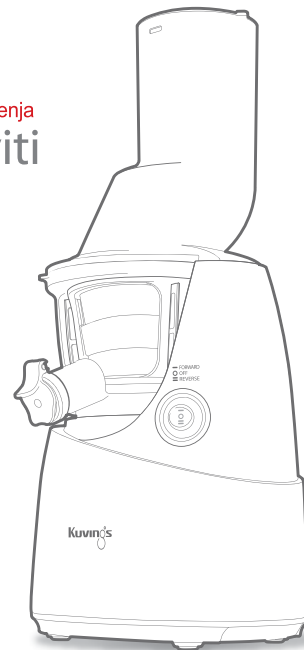
VerVita PRO

M6

Pročitajte prije prvog korištenja

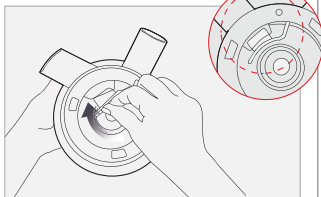
Kako sastaviti i rastaviti sokovnik

- Držite na lako dostupnom mjestu.
- Pročitajte uputstva za upotrebu i održavanje za detaljnije upute.



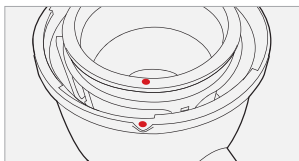
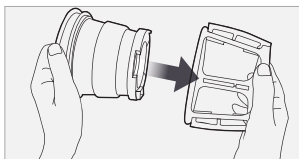
Sastavljanje

1. Čvrsto umetnite silikon na izlazu za pulpu na bazi posude za cijeđenje.

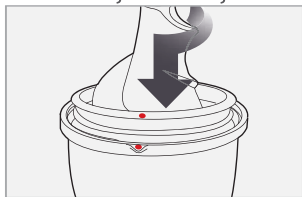


! Ako silikon nije pravilno umetnut može doći do curenja soka.

2. Umetnite sito u čistač sita te sve postavite u posudu za cijeđenje pazeći da su crvena točka na situ i crvena točka na posudi za cijeđenje poravnate.

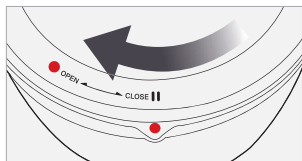
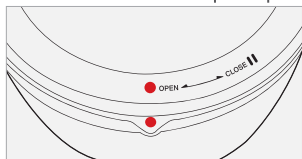


3. Postavite vijak unutar sita tako da ga lagano pritisnete i zakrenete u smjeru kazaljke na satu dok ne sjedne na mjesto.

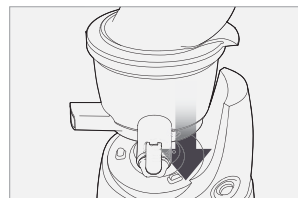


! Vijak mora biti pravilno postavljen da bi se mogao zatvoriti poklopac.

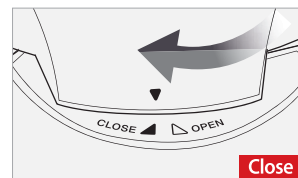
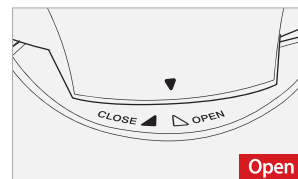
4. Postavite poklopac na posudu za cijeđenje pazeći da su crvene točke poravnate. Zakrenite poklopac u smjeru kazaljke na satu tako da se poravnaju crvena točka na posudi za cijeđenje i znak CLOSE II na poklopcu.



5. Postavite poklopac na posudu za cijeđenje. Poravnajte strelicu ▼ na poklopcu sa znakom OPEN▷ na bazi i zakrenite poklopac lagano u smjeru kazaljke na satu do oznake CLOSE◀ na bazi.

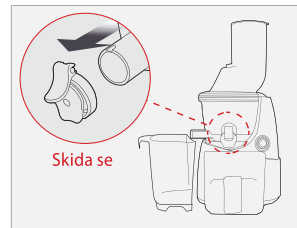


6. Open/Close oznake na poklopcu.



! Sokovnik neće raditi ako svi dijelovi nisu pravilno složeni.

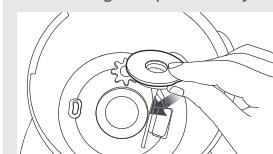
7. Postavite posudu za pulpu ispod izlaza za pulpu, te posudu za sok ispod otvora za sok.



Skida se

Silikonski prsten

Umetnite silikonski prsten tako da uži dio gleda prema dolje.



Silikonske četkice

Umetnite ih u čistač sita na način kako je prikazano na slici.

